

5. Cantidad. La hora すうじ じかん <数字、時間>

Comuníquese señalando la expresión que desee transmitir.
さ つか
 指して使ってください。

1	2	3	4	5	6	7	8	9	10
20	30	40	50	60	70	80	90		
100		1,000		10,000		100,000			

① Yen えん 円

¿Cuánto cuesta? / ¿Cuánto es? — Son yenes.
 いくらですか。 — 円です。

② La hora じかん 時間

¿Qué hora es? — Son las horas minutos.
なんじ
 いま何時ですか。 — 時 分です。

¿Cuál es el horario de atención de aquí?

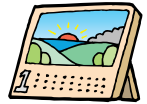
なんじ なんじ
 ここは何時から何時までですか。
 — Atendemos de a .
 — 時から 時までです。

③ Fecha ひづけ 日付

¿Cuándo es? / ¿En qué fecha es? — mes día
 いつですか。 — 月 日です。

④ Días de la semana ようび 曜日

¿Qué día es? — Es el .
なんようび
 何曜日ですか。 — 曜日です。



domingo <small>にち</small> 日	lunes <small>げつ</small> 月	martes <small>か</small> 火	miércoles <small>すい</small> 水	jueves <small>もく</small> 木	viernes <small>きん</small> 金	sábado <small>ど</small> 土
-----------------------------------	---------------------------------	---------------------------------	-------------------------------------	----------------------------------	-----------------------------------	---------------------------------

ayer

きのう
昨日

hoy

きょう
今日

mañana

あした
明日

la semana pasada

せんしゅう
先週

esta semana

こんしゅう
今週

la semana que viene /

la próxima semana
らいしゅう
来週

el mes pasado

せんげつ
先月

este mes

こんげつ
今月

el mes que viene /

el próximo mes
らいげつ
来月

el año pasado

きょねん
去年

este año

ことし
今年

el año que viene /

el próximo año
らいねん
来年