

## 耐震改修工事中（9月期）の外国語講座の開講について

日頃、当協会の事業推進にご協力賜わり厚く御礼申し上げます。  
 アイパル香川では、9月～12月にかけて、耐震改修工事が行われます。したがって、工事が行われている平日昼間の講座はアイパルにて開講出来ません。平日朝昼開講の6講座は社会福祉総合センターの会議室及び研修室にて開講されます。  
 また、アイパル内でも教室変更がありますので、別紙開講一覧を参照してください。

番号	講座名	講師	曜日	時間	会議室
1	英語基礎 A	山下 知美	水	10:00～ 12:00	社会福祉総合センター 7F 第二中会議室
2	すぐに役立つ 英会話	丸浦 静香	木	10:00～ 12:00	社会福祉総合センター 7F 第一中会議室
7	英語中級 A	クリストファー・ マッケープ	火	13:00～ 15:00	社会福祉総合センター 7F 第二中会議室
16	中国語入門	曹 捷平	水	10:00～ 12:00	社会福祉総合センター 7F 第一中会議室

また、4. 英語初級 A 及び 27. ハングル中級は、日によって開講される会議室が異なります。下の表をご覧ください。

4. 英語初級 A (金) 10:00～12:00 講師：リンジー・クラーク	
開講日	会議室
9/7～10/19	7F 第二中会議室
10/26	6F 第二研修室
11/2～11/9	7F 第二中会議室
11/16	6F 第二研修室
11/30	7F 第二中会議室

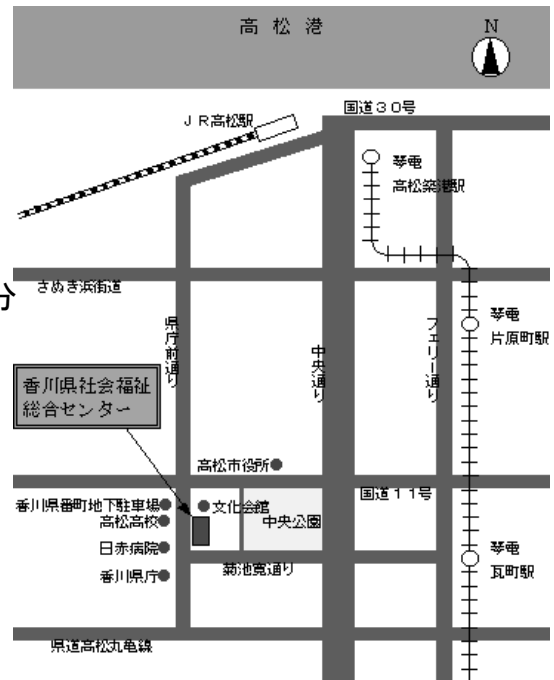
27. ハングル中級 (木) 10:00～12:00 講師：金 洗賢	
開講日	会議室
9/6	6F 第一研修室
9/13～9/20	7F 第二中会議室
9/27	6F 第二研修室
10/4	6F 第一研修室
10/11～10/25	7F 第二中会議室
11/1	6F 第一研修室
11/8	7F 第二中会議室
11/15	6F 第一研修室
11/29	7F 第二中会議室

## 香川県社会福祉総合センターの使用会議室について

### ◎会場までの行き方

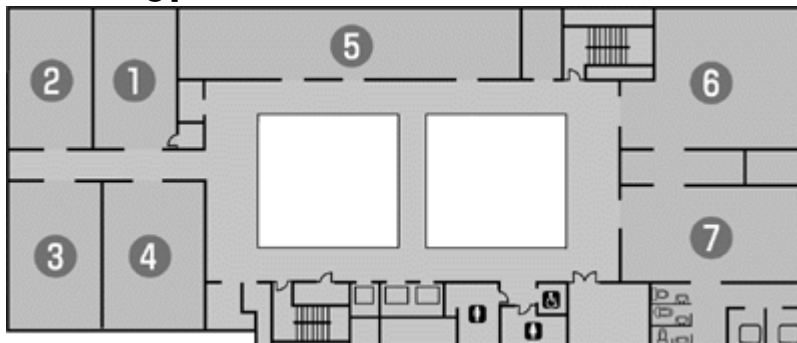
- ◇ JR高松駅より 徒歩約15分
- ◇ 琴電瓦町駅より 徒歩約10分
- ◇ 高松空港より  
空港直行連絡特急バス(リムジンバス)約35分  
県庁通り(香川銀行本店前)下車徒歩約5分
- ◇ 地下有料駐車場 約55台収容可能  
(25分100円)

※アイパルから徒歩 2~3 分ほど。  
日赤病院向かい。



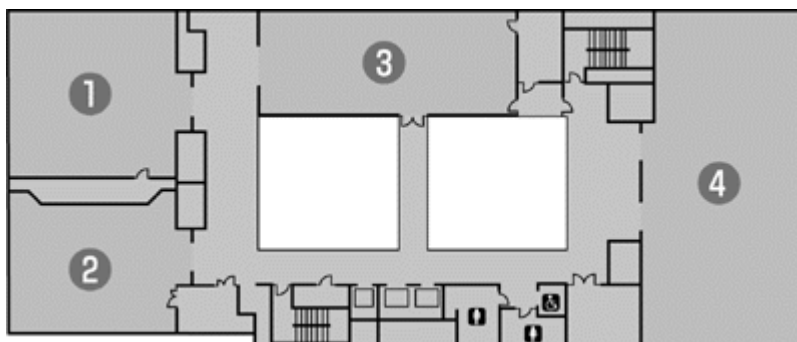
### ◎使用会議室位置 ※右枠内太字が使用会議室

#### ◇ 6F



- ①**第一研修室**
- ②**第二研修室**
- ③0A 研修室
- ④和室研修室
- ⑤(財)かがわ健康福祉機構事務室
- ⑥調理実習室
- ⑦介護実習室

#### ◇ 7F



- ①**第一中会議室**
- ②**第二中会議室**
- ③特別会議室
- ④大会議室