

## かがわ国際フェスタ2009

～相识  
相知  
哇塞～

**360°** 全方位的朋友

时间 **2009年11月1日(日)**  
**9:30~16:00**

地点 **I-pal 香川**  
**高松市中央公園**



## かがわ国際フェスタ2009

Kagawa International Festival 2009 香川国际节2009 Festival Internacional de Kagawa 2009

久违了！今年继续举办『香川国际文化祭』！  
满怀期待360°全方位看到世界的笑脸。

～相识 相知 哇塞～

以**360°**全方位的朋友为主题，为让内容更丰富多彩，期待着大家的光临！

详情请看4页。

### P2~3

- 话题  
「医疗和保险制度」
- 医院信息
- 传话角
- 请注意自行车的骑法！

### P4~5

- 想学日语！想交流！  
帮助学日语的团体  
～系列② 丸龟市国际交流协会
- 秋季活动信息
- I-pal 信息

### P6

- 生活咨询窗口
- 多语种 FM 收音机广播

# 话题

在日本不适应，精神紧张地度过一天天的人，由于气候·水土和本国不同，身体还好吧？当感觉不舒服时，还是适时尽早去医院呀！这次就医院的情况聊一聊。

## 「医疗和保险制度」

(详情在生活指南书中(请观览为住在香川县的外国人编得生活指南书。))

### (1) 医院的基础知识

#### ① 就诊的必需品

- 健康保险证(日本的)
- 外国人登记证等身份证明的证件
- 现金(可用卡的医院不多)
- 住所、电话号码、病症、常用药的名称等的记录

② 担心语言不足，请和能翻译的人一起去医院。

③ 就诊结果和用药等，请向医生问清楚。

④ 请严守预约时间和会面时间。

⑤ 请不要在医院使用手机。

⑥ 住院费等，在钱不方便时，不知道利用制度时，请予医院协商。

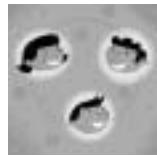
⑦ 就诊时间(因医院不同而不同，请事先确认。)

星期六下午，星期天，节日几乎都休息。

## 医院的信息！

在医院希望能使用多语种 就诊单	多语种就诊单【17种语言】 <a href="http://www.k-i-a.or.jp/medical">http://www.k-i-a.or.jp/medical</a>
在医院希望翻译	派遣翻译志愿者 <a href="http://www.i-pal.or.jp/tsuyaku/">http://www.i-pal.or.jp/tsuyaku/</a>
希望用外语问诊	外语应对医疗机构(香川县总务部国际课) <a href="http://www.pref.kagawa.jp/kokusai/m_medical/index.html">http://www.pref.kagawa.jp/kokusai/m_medical/index.html</a>
希望知道多语种新型流感 信息	<a href="http://www.pref.kagawa.jp/kenkosomu/hw-net/flu/health_center.html">http://www.pref.kagawa.jp/kenkosomu/hw-net/flu/health_center.html</a>

## 传话角



①  痛。 が痛いです。

头	咽喉	牙齿	肚子
頭	のど	歯	おなか

③ 发烧38度。  
熱が38度あります。

② 什么时候吃药？薬はいつ飲みますか？

1日○次	饭前	和饭一起	饭后
1日○回 にち かい 1日○回	しよくぜん 食前	しよくかん 食間	しよくご 食後

④ 呕吐。  
吐き気がします。

# 请注意自行车的骑法！

违反者罚款 5 万日元以下。

★不能边打电话，边骑车。

骑车时，不可打电话，不可关注手机等显示的画面。  
并且，不可关注游戏机，便携式 MP4 等显示的画面。



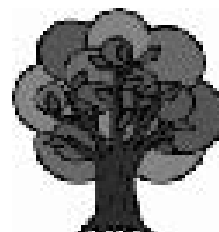
★不能边打伞，边骑车。

打伞影响视线，且有失平衡，不可骑车，不光在交通繁忙的路段禁止，  
并且在与交通量无关的所有路段，都禁止边打伞边骑车。



★不能边听音量超大的音响，边骑车。

听音量超大的音乐耳机等音响，就听不到警车、救护车的警报、警察的  
安全指示等与交通有关的声音，在这样的情况下，不能骑车。





Marugame International Exchange Center

日本語学習をお手伝いする団体紹介  
An Introduction to Groups that Can Help You in Your Japanese Studies  
～シリーズ◎丸亀市国際交流協会～

介绍能帮助日语学习的团体

\_\_\_系列◎丸亀市国際交流協会

No.		☎
①	香川县国際交流協会	087-837-5908
②	高松市国際交流協会	087-837-6003
③	丸亀市国際交流協会	0877-56-1771
④	东香川市国際交流協会	0879-26-1215
⑤	日语爱好会「wa」之会	090-2893-6352
⑥	三丰市国際交流協会	0875-56-5121
⑦	三木町日语广场	087-891-3314
⑧	多度津日语交流会	090-6280-6917
⑨	满浓町国際交流協会	0877-75-0200
⑩	日语「满浓」	0877-79-1266 080-2996-4567

推荐书

『什么时候，如合利用日语句型 200』



出版社：ALC

价格：2,415 円

这是一本以初级，中级水平的句型为例句，而编写的教材。因为是带有日语，英语，中国语的解说的书，适合自学。同一系列中，也有中级，高级水平的句型教材『什么时候，如合利用日语句型 500』。

我们这样活动！



在丸亀市交流協会，为了在驻外国人开设的日语教室，每周星期二晚上开设的『日语星期二教室』，自1993年至今，有入门班和初级班。每六个月一期，有来自各国的同学一起学习，每周星期天开设的『日语星期天教室』，从2006年由志愿者担当老师。因为有志愿者老师指导少数的学生，更能切合学生的实际水平，这样能更好地学习日语。现在，虽然只开设了两种班，但每种都各具特色。教室教学最大的特色就是一边学习日语，一边通过同班同学间的学习，共同分担“在日本生活的外国人”的紧张和烦恼。由于语言不通（即是语言上懂了），又由于在异文化环境中生活，或多或少也会有紧张。这时，如果有可以商谈的本国朋友的话，或者即使不是本国人，但有相同境遇，心情的朋友的话。。。那么，就会减轻紧张，能够状态良好的投入日常生活。谈到日语学习，也会由于“和朋友一起学”而很努力地坚持学习。（几乎所有的学习者，都在工作。不少人还是重体力劳动者。）

在指导少数人学习的情况下，因为能详细地给与指导，不会在意周边的情况，就会在自己原有的基础上，不仅仅是发挥自己的优点。而且由于和日语指导志愿者（当地日本人）的接触，这也是融入当地社会的重要契机。当地住着各个阶层的人（年龄，职业，性别等）。实际上，外国人居住的邻居，也有各个阶层的人。住在同一街区的日本人，通过帮助外国人学习日语，也能和外国人一起学习。这一点为外国人步入当地社会迈出第一步，极其重要。

虽然地区帮助日语学习的形式多种多样，但一个共同的目标就是：超越国籍和文化共生共存。丸亀市国際交流協会也想本着这一目标，继续有声有色的活动。

# 秋季活动信息!

日期 场所	活动名称	咨询处
10月4日(星期日)~ 31日(星期六) 【土庄町】	天使的(Halloween)万圣节前夕 in 土庄町银波浦 2009 ◆10月5日~30日、在土庄町银波浦,将会展现天使和魔怪的南瓜灯等。	土庄町商工观光课 ☎:0879-62-7004
10月10日(星期六) 18:30 出发 【普通寺市】	赏月漫步&观灯 在啾啾的虫鸣声中和静静的月光之中,徜徉于市政府到钵伏交流公园大约4km的里程中,可尽享秋夜漫步之乐趣。 用青竹,和蜡烛组合的艺术载体,营造出如梦如幻般的光影世界。请尽情观灯赏月吧!	普通寺市教育委员会生涯学习课 ☎:0877-63-6328

日期 场所	活动名称	咨询处
10月17日(星期六)~18日(星期日) 【高松市】	高松秋祭・佛生山街道大名队伍大游行 这是高松的四大祭之一,作为高松市南部地区多元化的一环,而举行的大名队伍大游行。以高松藩主的菩提寺即法然寺为中心,作为高松藩主的门前町,佛生山地区因此繁荣了起来,旨在重视历史,把重现第一代藩主松平赖重的大名队伍大游行,作为此地主要的秋季活动。	高松秋祭推进委员会事務局 (高松市观光振兴课) ☎:087-839-2416
11月3日(星期二) 【讚岐市】	09 讚岐市遍路 88 所徒步之旅 设有3条旅游路线:讚岐市政府~大窪寺的徒步之旅(26km)、长尾车站~大窪寺的悠闲之旅(11km)、多和小学~大窪寺快乐之旅(5 km)。可以自由选定适合自己的旅行路线。	讚岐市教育委员会内 讚岐市遍路 88 所徒步之旅实行委员会 ☎:0879-42-3107

# I-pal 信息!



香川国际文化祭 2009

~相识  
相知  
哇塞~

**360° 全方位的朋友**

时间 **2009年11月1日**  
(星期日)  
**9:30~16:00**

地点 **I-pal 香川**

今年的香川国际文化祭以「360° 全方位的朋友」为主体,11月1日(星期日)在中央公园和 I-pal 举办!期待着大家的光临!!

- ◇舞台表演…… 在石质舞台上,表演各种文艺节目!  
【感知体验日本文化】 日本式大鼓、木偶等日本传统艺术。  
【感知体验外国文化】 世界文艺表演。  
欢快的活动……有趣的问答等。
  - ◇体验地带……在浓浓的树荫下,大人,孩童,外国朋友,尽情体验!  
【制作灯笼 jyakurantan、制作澳大利亚打猎く型道具、制作手球等】
  - ◇体育地带…… 在新绿的草坪上,尽兴秋季体育!  
【投球入筐、撞球、玩击剑打仗、打雪仗等外国朋友和县民的体育交流・体验】
  - ◇饮食地带…… 参展团体现场表演各国料理及销售。
  - ◇展览・慈善地带…… 国际交流・协作团体的介绍活动、世界文化体验・介绍海外工艺品的销售、在县外国人和县民的自由市场等。
- ※其它、健康测量之角(测血压、按血管推测年龄等)以及游园游戏等。

【应召地点・咨询地点】  
〒760-0017 高松市番町1丁目11-63 (I-pal 香川)  
财团法人香川县国际交流协会 ☎087-837-5908



在日语教室,向正在学习的小王,小于,小朱,小蒋(中国)提问。

- Q1: 来日的目的是什么?  
为了技术研修。作为研修生来日,现在是全员实习生。
- Q2: 日语难吗?  
是的。有难的地方,片假名,语法令人头痛。
- Q3: 请告诉我,你学习日语的方法。  
课堂之外,看书学日语,自己和日本人对话。
- Q4: 对日本的第一印象如何?  
空气好,懂礼貌的人多。
- Q5: 今后有何梦想?  
虽然现在还不清楚,但我想发挥在日本的经历,在自己国家会成功的。





# 多语种FM广播!

ON AIR



## ~Come on I-PAL

请收听星期日的广播时间 FM 香川!

播放日期：星期天  
 20:55~21:00  
 广播局：FM 香川 (78.6MHz)  
 广播语言：英语·汉语 (隔周)

### 节目表

10/18	香川国际文化祭
11/1	紧急电话
11/15	翻译志愿者制度
11/29	生活指南书
12/13	生活、法律咨询
12/27	过春节

# 生活咨询窗口



## I-pal 香川

在财团法人香川县国际交流协会，为了不熟悉日语的外国人，可通过翻译，进行『法律咨询 (每月第3个星期五)』及『生活咨询 (随时)』。

增加了葡萄牙语，英语的咨询员，近年为了满足不断增加的在香川县的中国人的需求，从2009年4月，常驻有会中国语的咨询员。

可以就工作或签证等，请轻松咨询。

咨询员：中国语 (小川)、英语 (作花)、葡萄牙语 (松崎)

★咨询处：TEL 087-837-5908 (I-pal 香川)

## 法律平台 (日本司法支援中心)

法律平台 (正式名称：日本司法支援中心) 是有关法律咨询的平台，无论谁，无论何时，在全国任何地方，皆有可咨询的窗口。

咨询谁好呢？  
 不知是不是法律纠纷。  
 担心律师费用。  
 这事也问好吗？

☎ コールセンター  
 0570-078374  
 英語版リーフレット↓↓  
<http://www.houterasu.or.jp/content/e0425.pdf>

财团法人香川县国际交流协会

〒760-0017

高松市番町1丁目11-63

香川县国际交流协会 (I-pal 香川)

TEL: 087-837-5908

FAX: 087-837-5903

URL: <http://www.i-pal.or.jp/>

闭馆日：星期一・12/29~1/3



如希望刊登国际活动信息的情况下，请就活动名称、时间、地点、场所、内容、参加费、咨询地点、及其他事项等，与 I-pal 香川担当者联络。下一次 1 月号的信息提供期限是 11 月末。